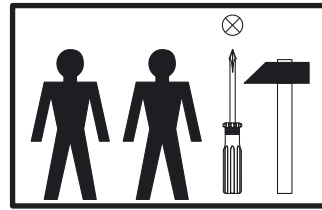
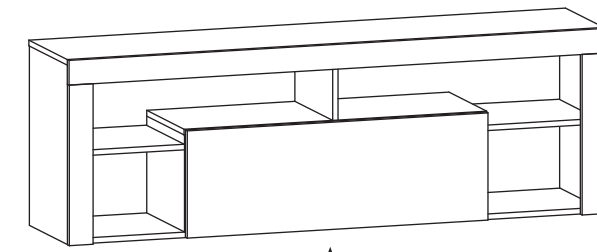


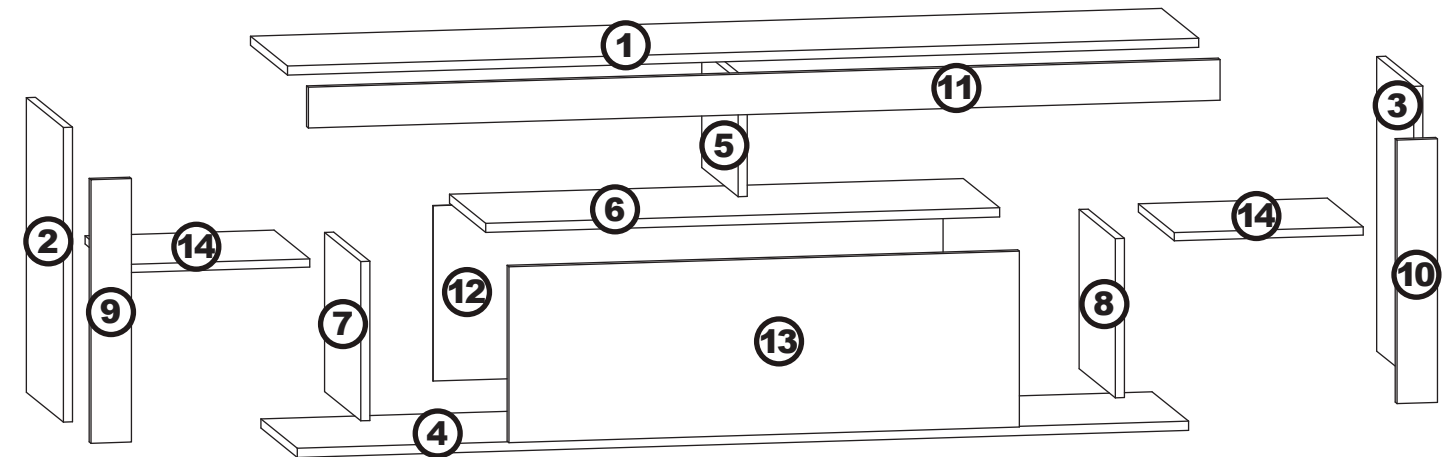
# RTV 1D-140

- (D)** Montageanleitung
- (GB)** Assembly instructions
- (ES)** Instrucciones de instalación
- (FR)** Instructions de montage
- (CZ)** Montážní návod
- (PL)** Instrukcja montażu
- (HU)** Összeszerelési útmutató
- (SK)** Montážny návod
- (RU)** Инструкции по монтажу
- (IT)** Istruzioni di montaggio
- (RO)** Instrucțiuni de asamblare
- (TR)** Montaj talimatı
- (NL)** Handleiding voor de montage
- (UA)** Інструкція монтажу

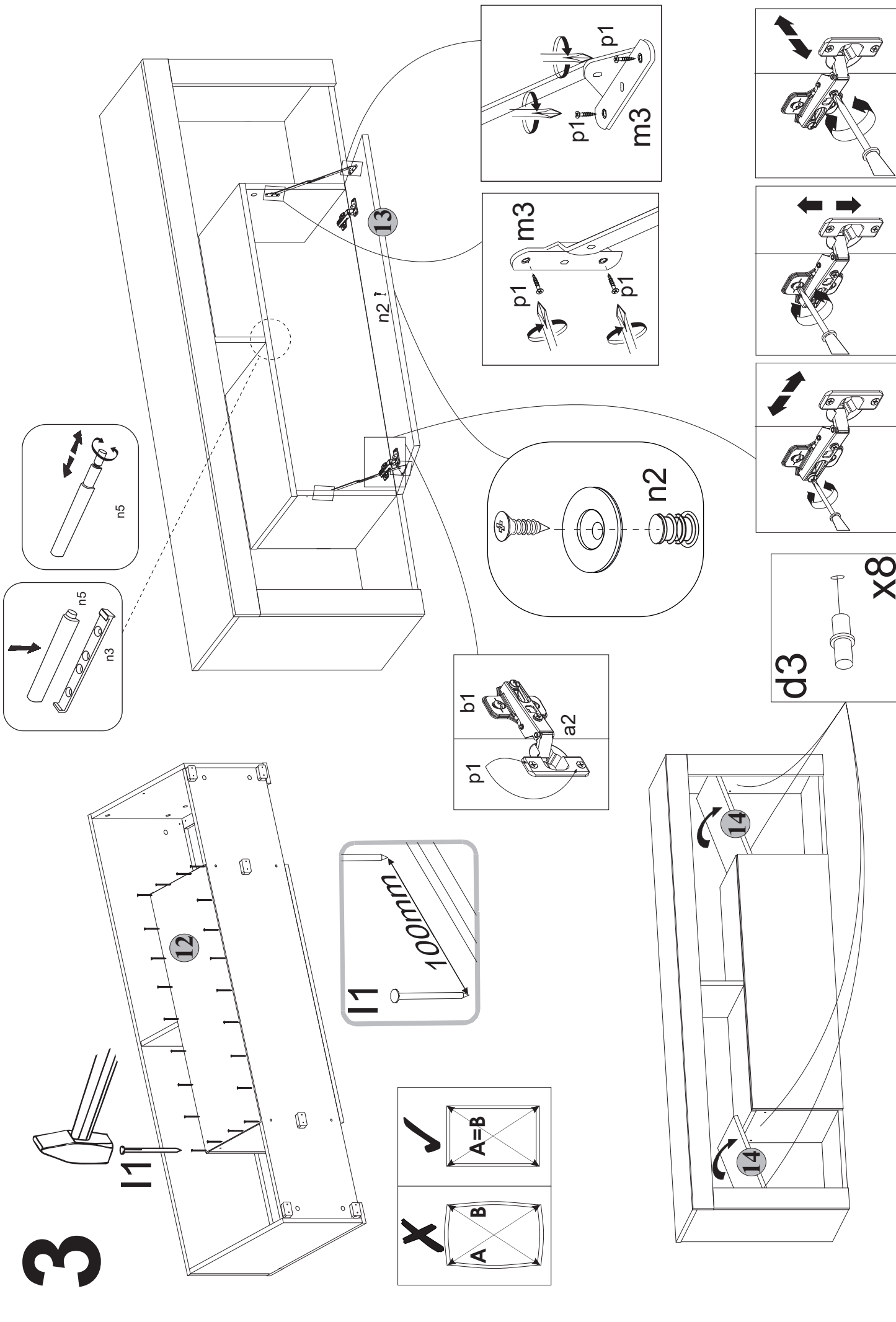


1402x505x350

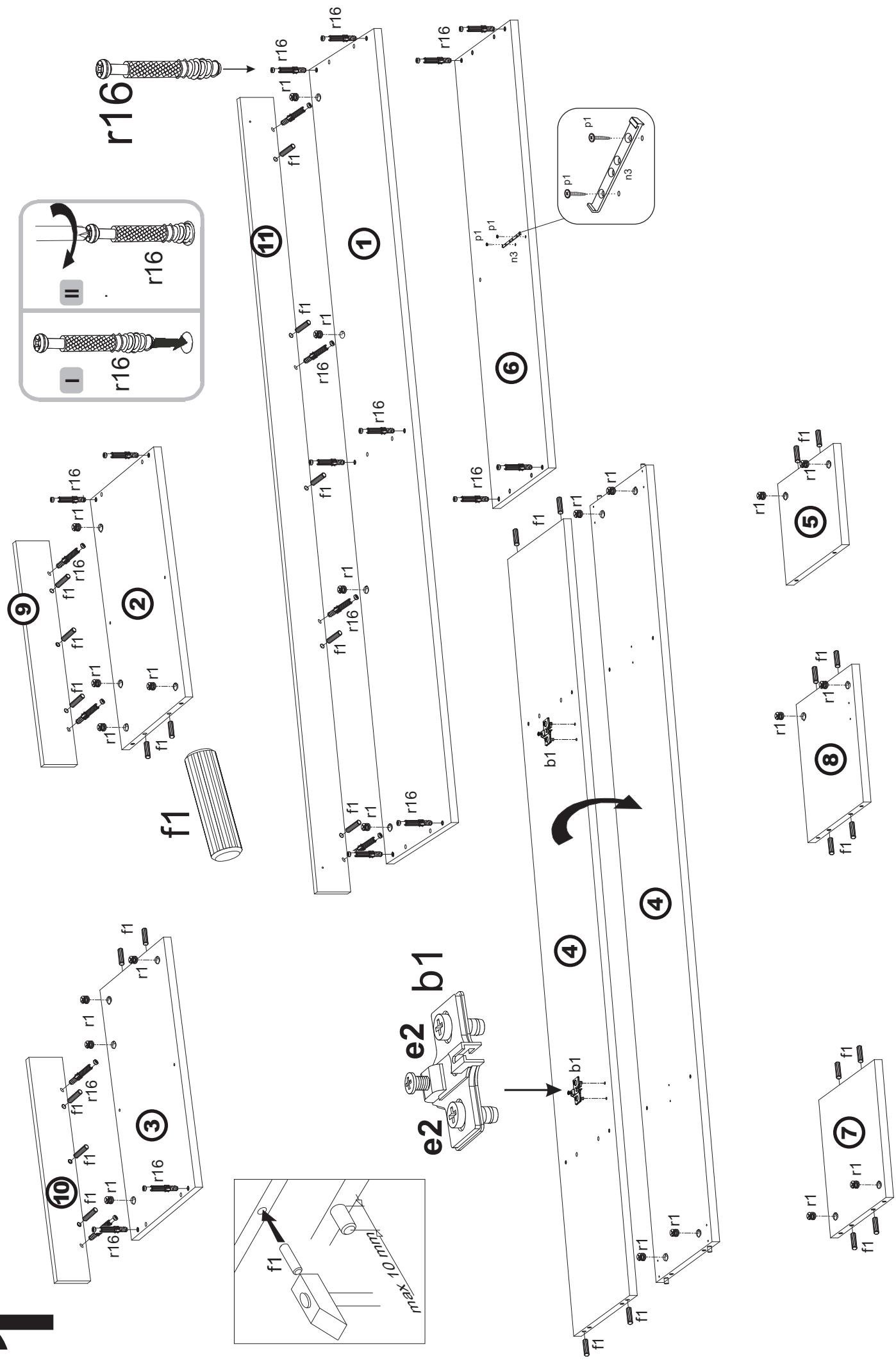
<b>1</b>	1402x334	<b>8</b>	233x329
<b>2</b>	469x334	<b>9</b>	416x70
<b>3</b>	469x334	<b>10</b>	416x70
<b>4</b>	1366x331	<b>11</b>	1402x70
<b>5</b>	204x329	<b>12</b>	796x261
<b>6</b>	802x329	<b>13</b>	261x796
<b>7</b>	233x329	<b>14</b>	282x326



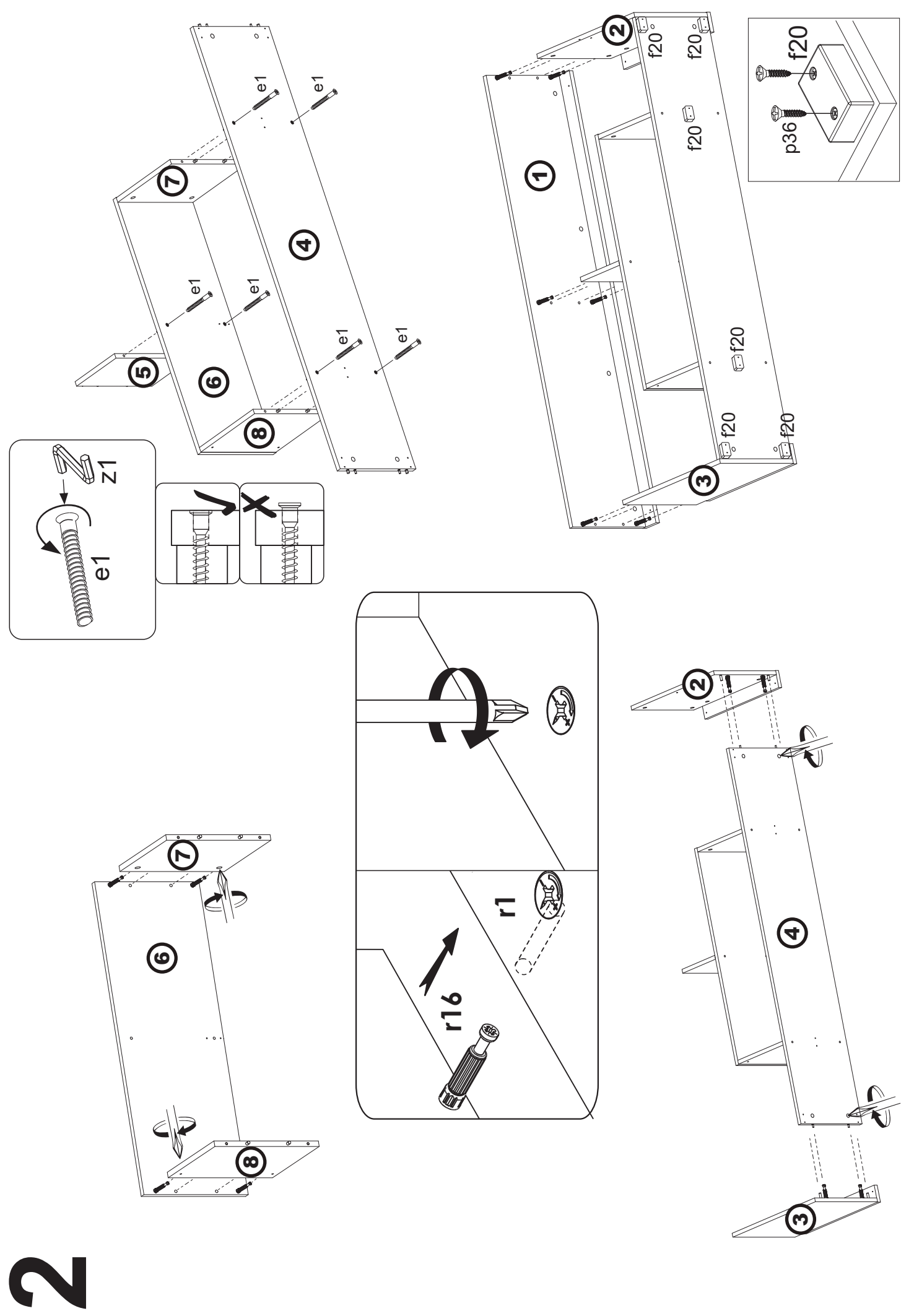
<b>2x</b>  <b>b1</b>	<b>29x</b>  φ8x30 mm <b>f1</b>	<b>14x</b>  φ3.5x16 mm <b>p1</b>	<b>1x</b>  <b>n2</b>	<b>1x</b>  <b>n3</b>	<b>1x</b>  <b>K1</b>	
<b>12x</b>  φ4x20 mm <b>p36</b>	<b>8x</b>  φ5x17 mm <b>d3</b>	<b>6x</b>  φ6.4x50 mm <b>e1</b>	<b>6x</b>  60x40x20 mm <b>f20</b>	<b>22x</b>  <b>s2</b>	<b>6x</b>  <b>s1</b>	<b>2x</b>  <b>a2</b>
<b>22x</b>  <b>r16</b>	<b>22x</b>  φ15 #16 <b>r1</b>	<b>1x</b>  <b>Z1</b>	<b>2x</b>  <b>m3</b>	<b>1x</b>  <b>n5</b>	<b>24x</b>  1,2x20mm <b>e2</b>	<b>4x</b>  φ6.3x13 mm <b>l1</b>



# 1



# 2



**PL** - Proszę nie montować mebla , jeśli jego elementy są uszkodzone.

Przed zmontowaniem poszczególne elementy mebla należy dokładnie obejrzeć.

W przypadku uszkodzeń, należy je zgłosić wraz z dokumentacją zdjęciową ,  
celem rozpatrzenia reklamacji i podjęcia właściwych działań.

**EN**- Please do not assemble the furniture if its parts are damaged.

Before assembling, individual elements of the furniture should be carefully inspected.

In case of visible damage, it should be reported along with photographic documentation , to analyse the complaint and  
take appropriate action.

**FR** - Si vous constatez que les pièces sont endommagées, veuillez ne pas monter le meuble.

Avant le montage, les éléments individuels du mobilier doivent être soigneusement inspectés.

En cas d'un endommagement, ils doivent être signalés avec la documentation photographique afin d'examiner la réclamation et  
de prendre les mesures appropriées.

**DE**- Bitte montieren Sie die Möbel nicht, wenn ihre Teile beschädigt sind.

Vor dem Zusammenbau sollten einzelne Elemente der Möbel sorgfältig geprüft werden.

Im Schadensfall sollten sie zusammen mit der

Foto Dokumentation gemeldet werden, um die Beschwerde zu prüfen und geeignete Maßnahmen zu ergreifen.